





### Schéma B/14.2

**Standardní pracovní místo  
v prostoru křižovatky.**

---

ODSOUDILASENÁ PŘÍLOHA  
ka stanoviska - vyláčení k do komentářů  
Krajské inspekční úřad pro bezpečnost práce

Č. J. KRPM- 21298-1/J-251-1106

Dne: 18.2.2011

Za správnosti: *[Signature]*

vedení provozu (užití značek č. C 4 a až č. C4 c) závisí na konkrétním umístění pracovního místa v prostoru křižovatky, případně se pro určitý směr zřizuje objížďka

příčné uzávěry zábranou minimálně 3 výstražná světla typu 1

výstražné světlo typu 1  
nebo značka umístěna na fluorescenčním žlutozeleném podkladu, u ostatních vjezdů shodně

1) minimální šířka se zjišťuje pomocí vlečných křivek

Pozn.: Pro usměrnění provozu v prostoru křižovatky lze užít směrovacích desek (č. Z4a až č. Z4c) dle konkrétní situace

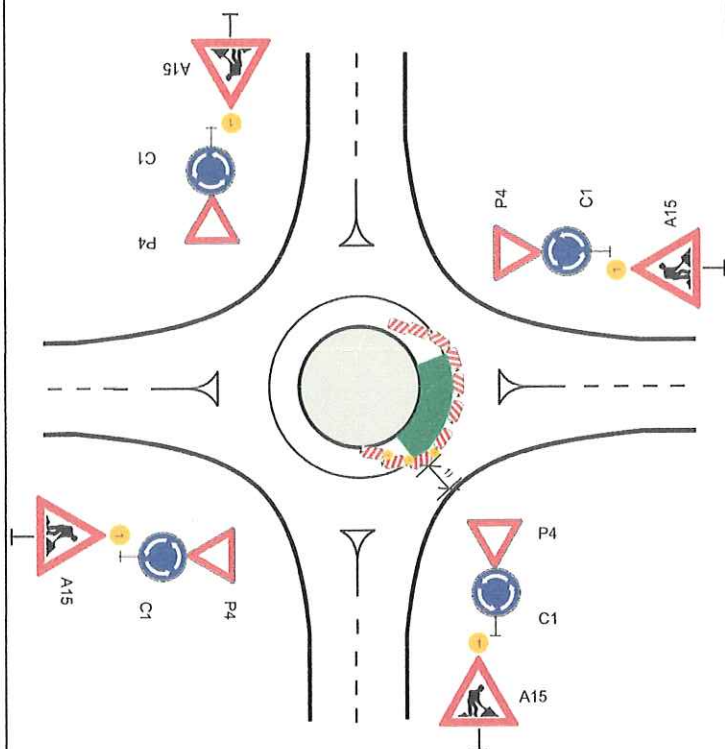
vzdálenosti v metrech



## Schéma B/14.3

Standardní pracovní místo  
v prostoru okružní křižovatky.

případně se zřizuje objížďka



příčná uzávěra jednostrannými  
směrovacími deskami  
odstup podélně 1 - 2 m  
příčně 0,6 - 1 m  
výstražná světla typu 1 na každé  
směrovací desce

podélná uzávěra jednostrannými  
směrovacími deskami  
odstup max. 10 m

výstražné světlo typu 1  
nebo značka umístěna na  
fluorescenčním žlutozeleném  
podkladu, u ostatních vjezdů  
shodně

1) minimální šířka se zjišťuje  
pomocí vlečných křivek

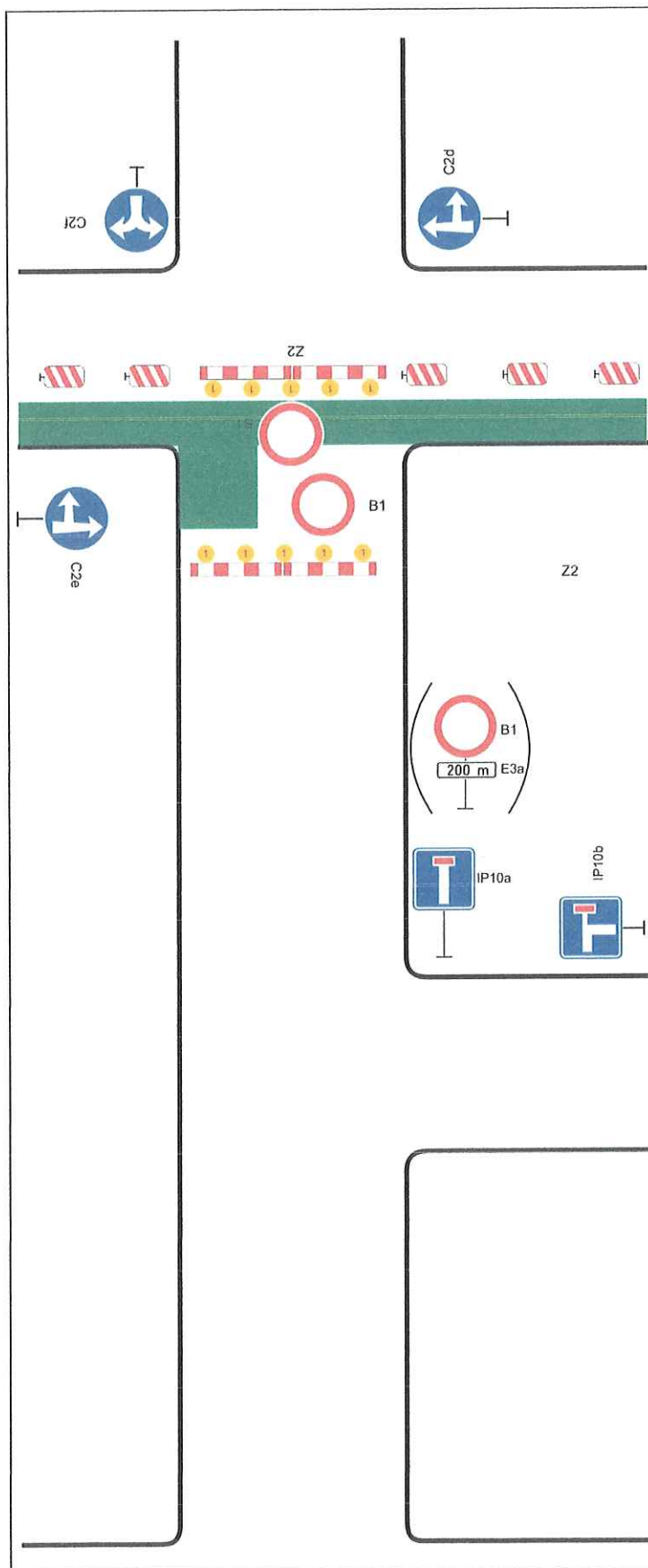
ODSOUHLASENÁ PŘÍLOHA  
ka státního - vyjádření k dokumentaci  
Krajské ředitelství policie Olomouckého kraje

Č. KRPM- 21298-1/17-251-11106

Dne. 18.2. 2017

Za správnost: *[Signature]*

vzdálenosti v metrech



## Schéma B/15

**Standardní pracovní místo.  
Uzavírka pozemní  
komunikace s objížd'kou.**

podélná uzávěra oboustrannými  
směrovacími deskami

odstup max. 10 m

příčné uzávěry v oblasti pra-  
covního místa zábranami

minimálně 5 výstražných světel  
typu 1

užití značky č. B 1 s dodatkovou  
tabulkou č. E 3a v případě potřeby  
vyznačit vzdálenost k začátku  
uzavírky (např. při větší  
vzdálenosti k tomuto místu)

ODSOUHLAŠENÁ PŘÍLOHA  
ke stanovisku – vyřizování k dle kumulem  
Krajské ředitelství policie Olomouckého území

Č. J. KRPM- 21298-1/D-221-12206  
Dne 18. 2. 2021  
Za správnost: *Mgr. J. K.*

Pozn.: V případě vyznačení  
objížd'kové trasy, umístění  
značek č. IS 11a až č. IS 11d dle  
místních podmínek

vzdálenosti v metrech



<p>1)</p>	<h2>Schéma B/17</h2> <p><b>Standardní pracovní místo na chodníku, stezce pro cyklisty nebo stezce pro chodce a cyklisty.</b></p> <hr/> <p>podélné uzávěry dle hloubky výkopu zábranou nebo zábradlím</p> <p>červená výstražná světla typu 3, podélný odstup do 50 m</p> <p>příčné uzávěry dle hloubky výkopu zábranou nebo zábradlím</p> <p>minimálně jedno červené jednostranné výstražné světlo typu 3 na každé uzávěře</p> <p>hodnota A min. 1,5 m nebo šířka stávajícího chodníku nebo stezky</p> <div style="border: 1px solid black; padding: 5px; margin-top: 10px;"> <p>ODSOUHLASENÁ PŘÍLOHA ke stanovisku - vyjádření k dokumentaci Krajské ředitelství police Olomouckého kraje</p> <p>ČJ KRPV- 21298-1/D-251-11106</p> <p>Dne 18.2.2021</p> <p>Za správnost: Hg. PK</p> </div> <p>1) označení pracovního místa na vozovce podle schémat B/1, B/2, B/4 až B/6, B/8, B/9, B/12 až B/14.3</p>
-----------	---