

Kopie katastrální mapy s vyznačením místa opravovaných chodníků 29/1



VIDNAVA

OPRAVA  
CHODNÍKŮ

OPRAVA  
CHODNÍKŮ

Mírové náměstí

Mírové náměstí

Radiční III/4563

1:500

0 5 10 15 20 25 m



ODSOUDILASENÁ PŘÍLOHA  
ke staršímu vyjádření k dokumentaci  
krajské ředitelství policie Olomouckého kraje

13/1

Č. KRPM-

28649-4/05-2024

Dne

25.6. 2024

Za správnosti:

*[Signature]*

# SITUACE DOPRAVNÍ ZNAČENÍ



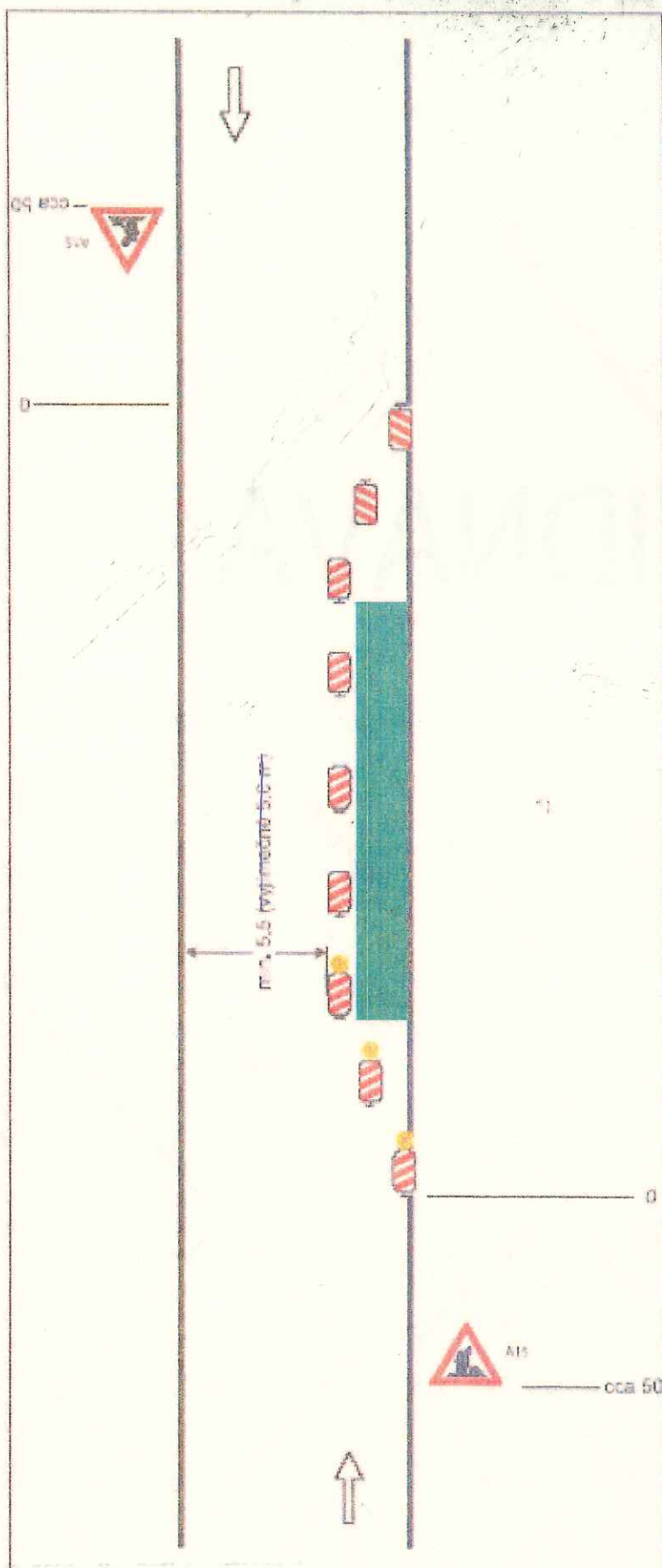
ODSOUDHLAŠENÁ PŘÍLOHA  
ke stanovisku - vyjádření k dokumentaci  
Krajské ředitelství policie Olomouckého kraje

Č. I. KRP. 78649-4/D-2024-moc  
25.6.2024

Dne .....

Za správnost: .....





## Schéma B/1

Standardní pracovní místo na pozemní komunikaci s malým dopravním zatížením.

příčná uzavěra jednostrannými směrovacími deskami  
odstup podélně 1-2 m  
příčně 0,6-1 m

podélná uzavěra oboustrannými směrovacími deskami  
odstup max. 10 m

příčná uzavěra jednostrannými směrovacími deskami  
odstup podélně 1-2 m  
příčně 0,6-1 m  
výstražná světla typu 1 na každé směrovací desce

1) užití dopravních značek a dopravních zařízení v případě souběžných parkovacích pruhů, chodníků nebo stezek pro cyklisty podle schémat B/16 až B/20

vzdálenostliv metech



ODSOUDHLASENÁ PŘÍLOHA  
ke stanovisku - vyjádření k požadavkům  
Krajské ředitelství policie Olomouckého kraje

Č. I. KRPM-

78 649-4/10-2024

Dne

25.6.2024

Za správnosti:

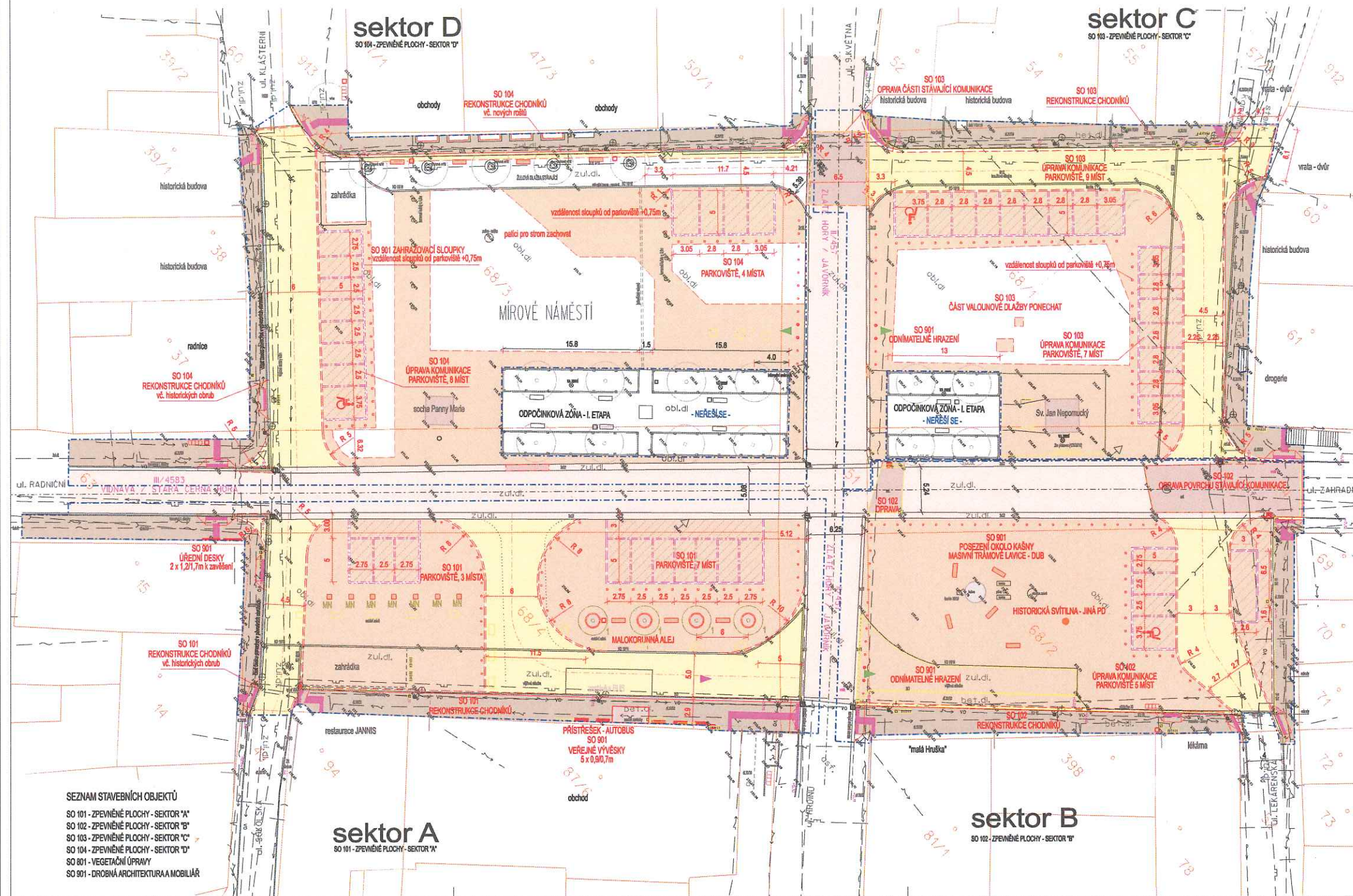
Mg. R.





# KOORDINAČNÍ SITUACE STAVBY

1:250



## LEGENDA

- stávající budovy
- hlavní komunikace, diagonální dlažba; beze změn
- oprava poškozených míst hlavních komunikací: žulová dlažba 160/160 diagonální (vč. oprav odvod. žulky - zde kasty 220/260)
- upravené komunikace, žul. kostka drobná, kružbová; využití souč. materiálu
- parkovací stání, valounová dlažba pro pojezd vč. zapuštěných obrub; využití současněho materiálu
- valounová dlažba podvoz, pomístní vyrovnání nebo doplnění povrchu; využití současněho materiálu
- oprava povrchu chodníků - velkoformátová kamenná dlažba 30/40cm tl. 4-6cm, kladené s příkrym na vazu
- historický kamenný L obrubník / v místě přecházení - kamenný obrubník 12/25cm s přídazbou 8,30cm
- zapuštěná obruba komunikace - kamenný obrubník (kostka) 16cm - s využitím současněho materiálu
- zvyšená obruba chodníku +15cm (u autobusové zastávky +20cm) - kamenný obrubník 10/20cm s přídazbou 8,20cm - s využitím současněho materiálu
- zapuštěná obruba parkoviště - dvojitý valoun 8,20cm v bet. patce
- vodící (0,8m) a varovné pásy (0,4) z imitativě kontrastní dlažby, např. typu COMCON; snížený obrubník +0,02m nad niveleu komunikace
- odstraňování strom, číslo stromu - SO 801
- stávající dřeviny ponechané - během stavby s ochranou kmene bodníkem
- navržený strom (číslo druhu), v diazobě se stromovou mříží lemovanou jednostranně žul. kostky drobné
- označení rostlin pro výsadbu v mobilních nádobách
- navržená lavice, odpadkový koš
- stojan na kola
- výhledy, úřední desky
- zahrázkové sloupky nádob, žulové; odstup od hrany parkoviště +0,75m
- zahrázkové sloupky ocelové, na vyznačených místech ve skupině (zápustné) variantě, odstup +0,5m od vnější hrany komunikace
- vjezd na náměstí po sklopení zábran - zahrázkových sloupků (mimoústežné alce)
- umístění historického osvětlení - jiné PO
- výšková úprava stávajících dešťových vpustí + nový rohl
- hranice a číslo parcely v KN
- zřetelné (zemní) - hranice jednotlivých sektorů a současně stavebních objektů SO 101 až SO 104

## STAVAJÍCÍ INŽENÝRSKÉ SÍTĚ

- sítě elektronických komunikací C2 podzemní
- vodovod
- plynovod
- vedení NN - nadzemní
- kanalizace

POZNÁMKA:  
ZÁVĚS VEDENÍ INŽ. SÍTĚ JE POUZE INFORMATIVNÍ, PŘED ZAČETÍM STAVBY ZAJISTI ZHOTOVITEL STAVBY VYTÝČENÍ  
VŠECH SÍTĚ JEJICH ODPOROVĚDNOSTI SPRÁVCI A VÝŠKOVÉ OVĚŘENÍ SONDÁŽÍ.  
ODPOVĚDNOST ZEMNÍ PLÁNE U PLOCH PRO POJEZD 6km/h, min + 45 km/h, CHODNÍK 30 km/h.  
BĚHEM STAVBY JE NUTNO PRŮJEZDNOU ČÁST PRŮJEZDNÝCH KOMUNIKACÍ UDRŽOVAT V ČISTOTĚ.

Pokročilý systém: JTSK, výškový systém Bpx, kótování v [m]

VÝKRES: ING. ALENA VRÁNOVÁ, ING. MARTIN DŮŠEK, ŽANETA GABRIELOVÁ PROJEKT: Město Větrná, Mírové náměstí 66, 780 05 Větrná, IČ: 00302885 návrh zveřejn.: L. K. Větrná	AUTORIZACE: ING. JOSEF ŠÍČO Atelier L&JST Landscape Architecture Zlatýbřez 41, 780 05 Větrná tel: 728 203 888 e-mail: atelier.ljst@seznam.cz	FORMÁT: A4 DATUM: 11/2012 STUPĚN: DPS PROJEKT: ZÁVL. ARCH. ZAKÁZKA ČÍSLO: 170212 VÝŠKOVÝ SYSTÉM: 1:250 ČÍSLO VÝKRESU: A4
---	--	---

OBNOVA MÍROVÉHO NÁMĚSTÍ VE VIDNĚVĚ - 2. ETAPA

KOORDINAČNÍ SITUACE STAVBY